



TEMA 7: ROL DE APOYO DEL CONECTOR COMUNITARIO I



¿De qué vamos a hablar en este tema?

En este tema vamos a trabajar los siguientes contenidos:



Competencia ética.



Competencia de escucha.



Competencia para la actuación en comunidad.



Competencia emprendedora.



Competencia para el aprendizaje en equipo



**Herramientas y metodologías
compatibles con el rol de
Conector Comunitario**





SEXTA PARTE:

HERRAMIENTAS Y METODOLOGÍAS COMPATIBLES CON EL ROL DE CONECTOR COMUNITARIO

Interacción

Haga click en el botón **Interacción** para editar esta interacción

Pestañas

APC

APC
POS

EMI
PER

ASI

**PROYECTO CONSTRUYE
COMUNIDAD**

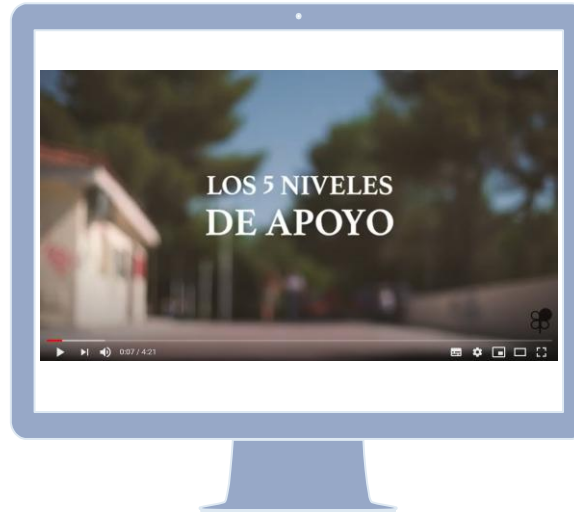
¿Qué nuevas herramientas y metodologías vamos a ver en este tema?

Si pinchas en AVANZAR iras viendo una breve definición de cada una de las metodologías que se utilizan en el apoyo a personas con discapacidad intelectual, en muchas ocasiones con grandes necesidades de apoyo para acompañarles en el desarrollo de sus planes de vida en comunidad.

personal. Es un enfoque centrado en la persona, que promueve apoyos personalizados respondiendo a los



Proyecto apoyo Activo de
Plena Inclusión



Los cinco niveles de
apoyo en el Apoyo activo



Todos somos todos:
apoyo activo

Interacción

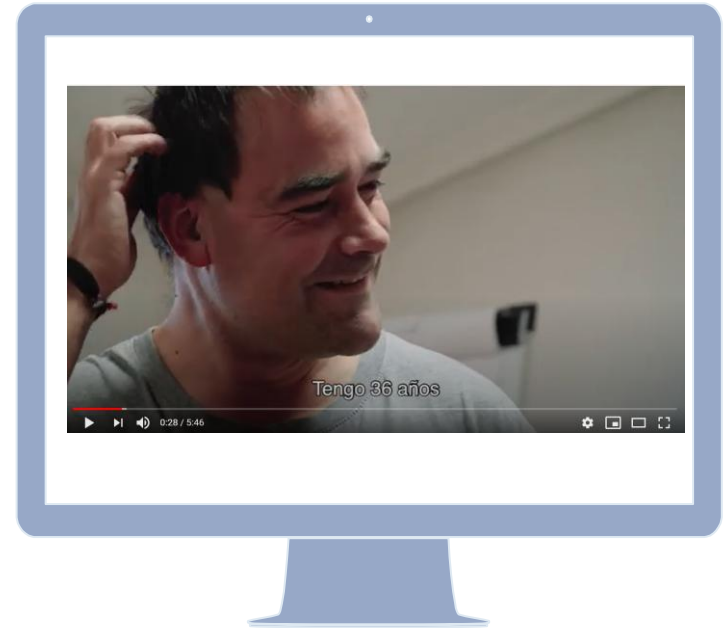
Haga click en el botón **Interacción** para editar esta interacción



HERRAMIENTAS Y METODOLOGÍAS: Apoyo Conductual Positivo



¿Qué es el Apoyo Conductual Positivo?

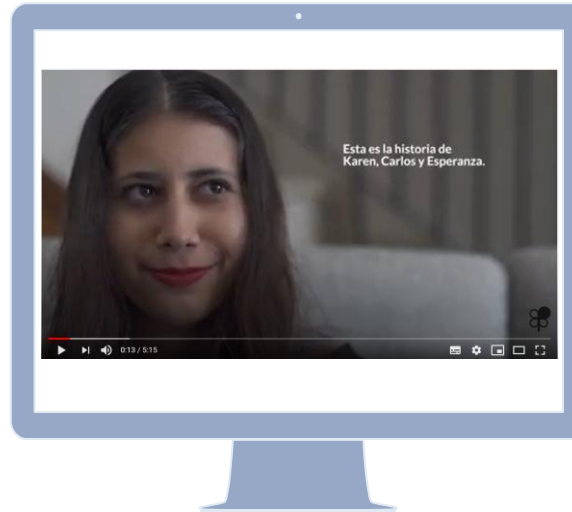


Experiencia de Apoyo Conductual Positivo

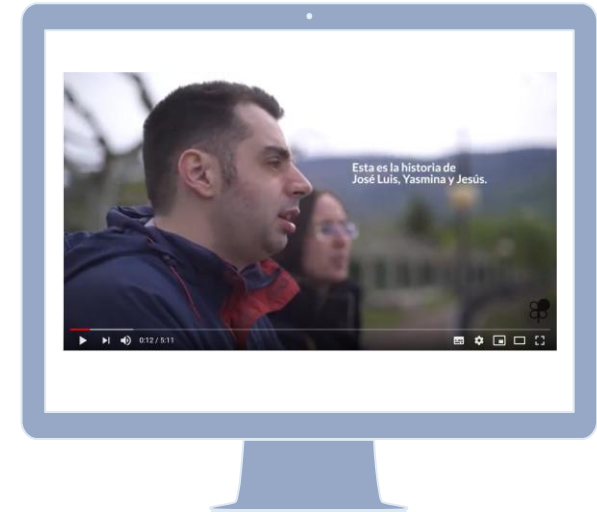
HERRAMIENTAS Y METODOLOGÍAS: Empleo Personalizado



Vídeocafe: ¿Qué es el Empleo Personalizado?



Empleo Personalizado I



Empleo Personalizado II



VídeoCafe: ¿Qué es la Asistencia Personal?



Asistencia Personal una herramienta para la vida Independiente



Acogida



Conexión



Elección



Funciones del Asistente Personal con personas con grandes necesidades de apoyo:

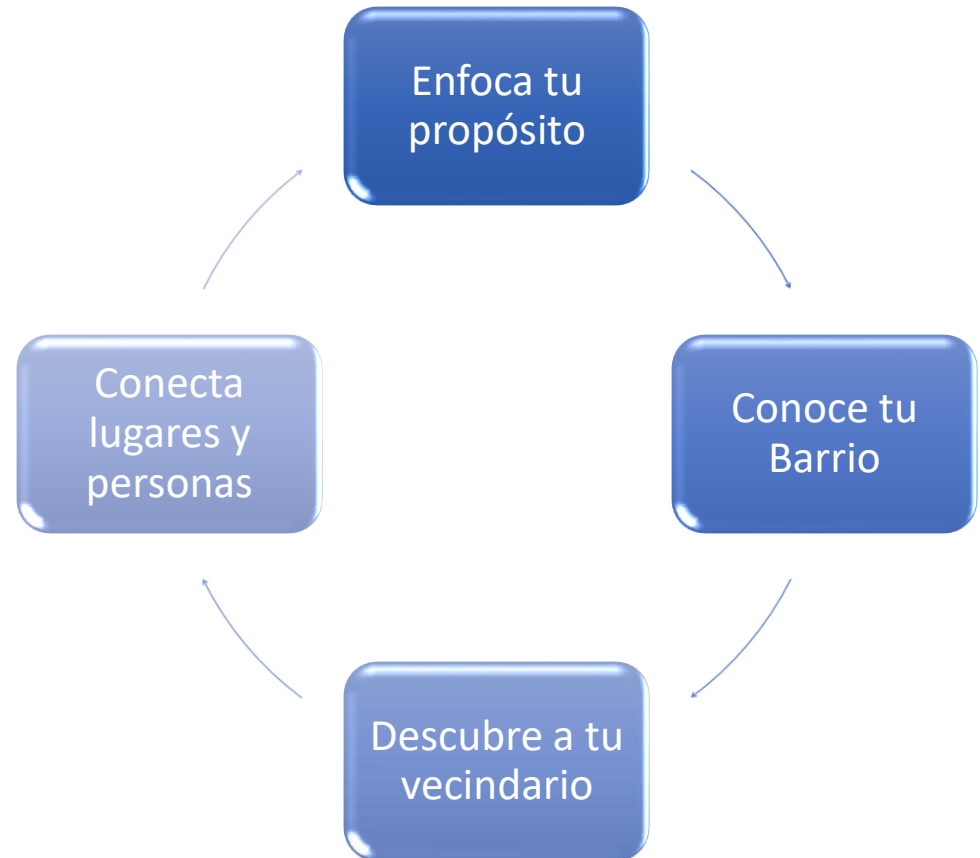
1. Mantener su seguridad e integridad personal:
2. Mantener su estado de salud.
3. Facilitar e impulsar su elección, participación activa y positiva en actividades grupales.
- 4, Mediar la comunicación con su entorno.
5. Facilitar las relaciones interpersonales.
6. Identificar oportunidades de contribución y roles de ciudadanía valorados.



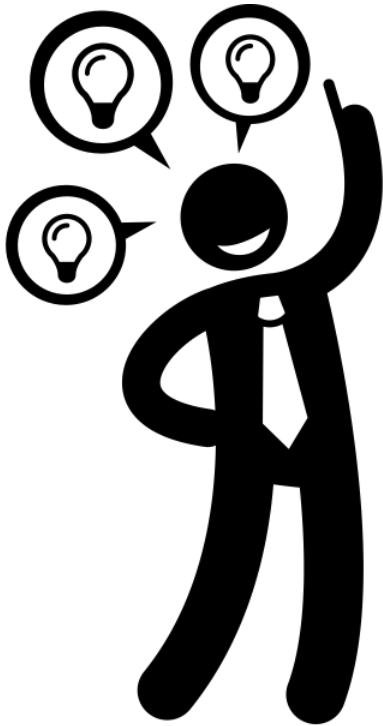
www.construyecomunidad.org



Construye comunidad



Resumiendo: Herramientas y metodologías compatibles con el rol del conector comunitario.



💡 Existen otras metodologías y herramientas de apoyo a personas con discapacidad intelectual (especialmente aquellas con grandes necesidades de apoyo) que la persona que desempeñe el rol de conector comunitario puede utilizar:

- 💡 **Apoyo Activo.**
- 💡 **Apoyo conductual Positivo.**
- 💡 **Empleo Personalizado.**
- 💡 **Asistencia Personal.**
- 💡 **Proyecto Construye Comunidad**